

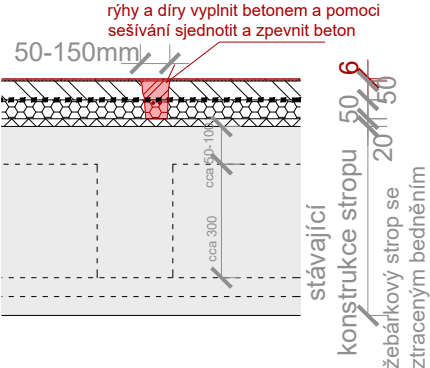
- LEGENDA**
- nové konstrukce
 - stávající konstrukce

SKLADBA PODLAHY
P.02 - podlaha návrh

- koberec 4mm
- samonivelační stěrka 1-2mm
- zalití rýh a děr - beton do stávající úrovně cementového potěru
- litý cementový potěr ZFE 225 50mm
- podkladová PE fólie 0,2mm
- pěnový polystyren EPS 100 50mm
- kročejový polystyren EPS 3500 20mm
- stávající konstrukce stropu - ŽB KONSTRUKCE, žebírkový strop se ztraceným bedněním

LEGENDA ZNAČENÍ

- PODLAHOVÁ ZÁSUVKA 2x 250V/16A, 1x RJ45 cat.6, 2x HDMI, plné víko
- TRASA DRÁŽKY V PODLAZE



SKLADBA PŘEDSTĚNY

Z.01 - předstěna, tl. 100mm

- SDK deska, pro kce bez zvláštních nároků 12,5mm
- svislý profil R-CD, 27/60/27mm 27mm
- vodorovný profil R-UD, 27/28/27mm 27mm
- stavěcí třmen
- stávající zdivo

SKLADBA STROPU

S.02 - podhled na kovové konstrukci

- stávající stropní konstrukce

- závěs
- profil R-CD, 27/60/27mm+křížové spojení 27mm
- profil R-CD, 27/60/27mm 27mm
- vysokopevnostní SDK deska 1x 12,5mm

Únosnost na jeden kotevní bod ≥ 15 kg pro podhledy
Tvrdost ≤ 15 mm, odolnost proti vytržení vrtu $\varnothing 5$ mm min. 600
Vhodnost pro třídy bezp. konstrukcí RC2, RC3 a RC4

INVESTOR: Ostravská univerzita, Dvořákova 7, 701 03 Ostrava			
AKCE: Vybavení multifunkční místnosti č. 201 - budova G Mlýnská 5, Moravská Ostrava p.č. 811/2, k.ú. Moravská Ostrava, obec Ostrava			
STUPEŇ: DOKUMENTACE PRO PROVEDENÍ STAVBY			DATUM: 04/2025
ČÁST DOKUMENTACE: D. ARCHITEKTONICKO-STAVEBNÍ ŘEŠENÍ			
ZPRACOVATEL ČÁSTI:	ZODPOVĚDNÝ PROJEKTANT: Ing. arch. et Ing. Petr Svoboda		RAZÍTKO:
	PROJEKTANT: Ing. arch. Michaela Šedivá		
NÁZEV VÝKRESU: Půdorys - návrh			MÉRÍTKO: 1:50 Č. VÝKRESU: D.1.1.02